



Domov pro seniory a Odlehčovací služby
Škroupova 302/17, 405 02 Děčín II, Tel.: 474 524 025 www.valerie-homecare.cz

Ceník poskytovaných služeb

Pobytová odlehčovací služba

platný od 1. 1. 2026



UBYTOVÁNÍ



POSTEL



PRANÍ



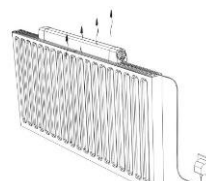
ŽEHLENÍ



UKLÍZENÍ



SVĚTLO



TEPLO



VODA



CELKEM UBYTOVÁNÍ 335 Kč



STRAVOVÁNÍ

Normální



..... 290 Kč



STRAVOVÁNÍ



SNÍDANĚ



40 Kč



SVAČINA



20 Kč



OBĚD



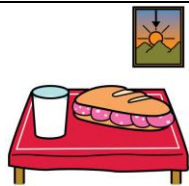
135 Kč



SVAČINA



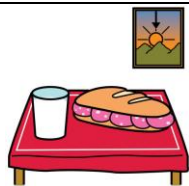
20Kč



1. VEČEŘE



55Kč



2. VEČEŘE



20 Kč



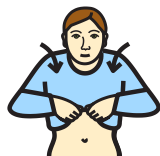
Poskytování péče

Pomoc při zvládnání běžných úkonů péče o vlastní osobu

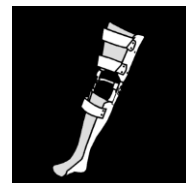
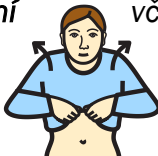
pomoc a podpora při **podávání jídla a pití**



pomoc při **oblékání**



a svlékání včetně speciálních pomůcek



pomoc při přesunu na **lůžko nebo vozík**



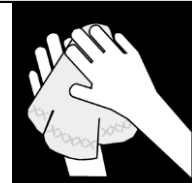
pomoc při prostorové **orientaci**, samostatném **pohybu** ve **vnitřním i vnějším prostoru**



165Kč/hod

Pomoc při zvládnání běžných úkonů péče o vlastní osobu

pomoc při úkonech **osobní hygieny**



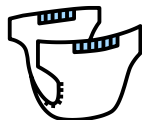
pomoc při základní **péči o vlasy**



a nehty



pomoc při použití **WC**





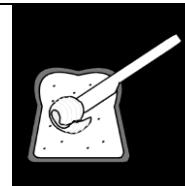
/165Kč/hod

Zajištění stravy a pomoc při zajištění stravy

zajištění stravy přiměřené době poskytování služby a odpovídající věku, zásadám racionální výživy a potřebám dietního stravování



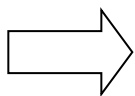
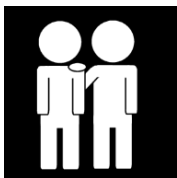
pomoc při přípravě stravy přiměřené době poskytování služby



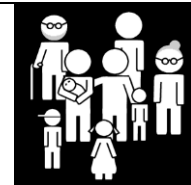
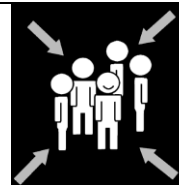
165Kč/hod

Zprostředkování kontaktu se společenským prostředím

doprovázení do školy, školského zařízení, k lékaři, do zaměstnání, na zájmové a volnočasové aktivity, na orgány veřejné moci, instituce poskytující veřejné služby a jiné navazující sociální služby a doprovázení zpět



pomoc při obnovení nebo upevnění kontaktu s rodinou a pomoc a podpora při dalších aktivitách podporujících sociální začleňování osob



165Kč/hod

Sociálně terapeutické činnosti

jejichž poskytování vede k rozvoji nebo udržení osobních a sociálních schopností a dovedností podporujících sociální začleňování osob



165Kč/hod

Pomoc při uplatňování práv, oprávněných zájmů a při obstarávání osobních záležitostí

pomoc při komunikaci vedoucí k uplatňování práv a oprávněných zájmů



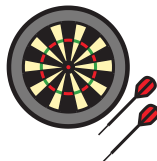
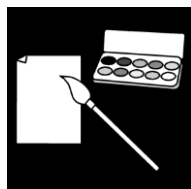
pomoc při vyřizování běžných záležitostí



165Kč/hod

výchovné, vzdělávací a aktivizační činnosti

nácvik a upevňování motorických, psychických a sociálních schopností a dovedností



podpora při zajištění chodu domácnosti



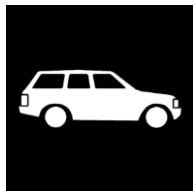
165Kč/hod

Poskytnutá péče přesahující 80 hodin za měsíc je zohledněna 145Kč/hod.



145Kč/hod

Fakultativní služby



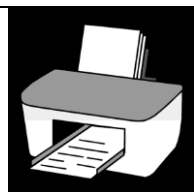
Doprava



100 Kč/1 směr město



15Kč/km mimo město



Tisk, kopírování



2Kč/list



Pedikura



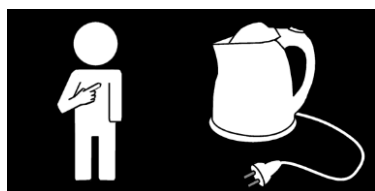
Dle ceníku



Kadeřnické služby



Dle ceníku



**Vlastní
elektrospotřebič**



35 Kč



Pronájem TV



170 Kč



85 Kč



Nákup



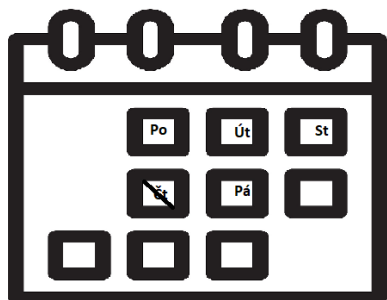
135 Kč



Správa finančních
depozit



50 Kč



Mimořádné zajištění
léků mimo svozový
den



80 Kč