



**Domov pro seniory a Odlehčovací služby**  
Škroupova 302/17, 405 02 Děčín II, Tel.: 474 524 025 [www.valerie-homecare.cz](http://www.valerie-homecare.cz)

# Ceník poskytovaných služeb

Pobytová odlehčovací služba

platný od 1. 1. 2023



## UBYTOVÁNÍ



POSTEL



PRANÍ



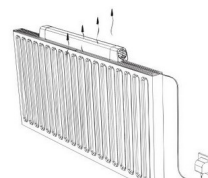
ŽEHLENÍ



UKLÍZENÍ



SVĚTLO



TEPLO



VODA



CELKEM UBYTOVÁNÍ



280 Kč



## STRAVOVÁNÍ

Normální



..... 235 Kč



# STRAVOVÁNÍ



**SNÍDANĚ**



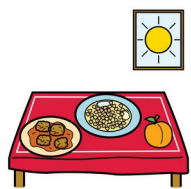
**35 KČ**



**SVAČINA**



**20 KČ**



**OBĚD**



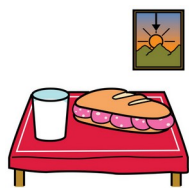
**105 KČ**



**SVAČINA**



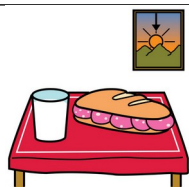
**20KČ**



**1. VEČEŘE**



**35KČ**



**20 KČ**

<b>2. VEČEŘE</b>	
------------------	--



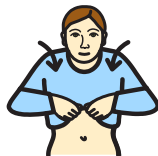
## Poskytování péče

Pomoc při zvládnání běžných úkonů péče o vlastní osobu

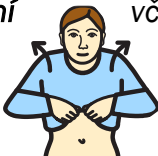
*pomoc a podpora při podávání jídla a pití*



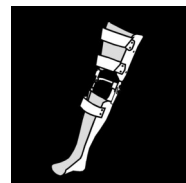
*pomoc při oblékání*



*a svlékání*



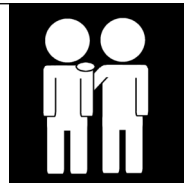
*včetně speciálních pomůcek*



*pomoc při přesunu na lůžko nebo vozík*



*pomoc při prostorové orientaci, samostatném pohybu ve vnitřním i vnějším prostoru*



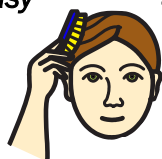
# 155Kč/hod

Pomoc při zvládnání běžných úkonů péče o vlastní osobu

*pomoc při úkonech osobní hygieny*



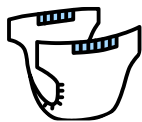
*pomoc při základní péči o vlasy*



*a nehty*



pomoc při použití WC



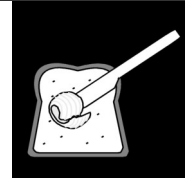
# 155Kč/hod

Zajištění stravy a pomoc při zajištění stravy

*zajištění stravy* přiměřené době poskytování služby a odpovídající věku, zásadám racionální výživy a potřebám dietního stravování



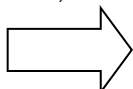
pomoc při **přípravě stravy** přiměřené době poskytování služby



# 155Kč/hod

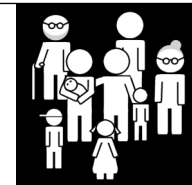
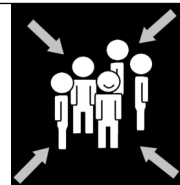
Zprostředkování kontaktu se společenským prostředím

*doprovázení do školy, školského zařízení, k lékaři, do zaměstnání, na zájmové a volnočasové aktivity, na orgány veřejné moci, instituce poskytující veřejné služby a jiné navazující sociální služby a doprovázení zpět*





*pomoc při obnovení nebo upevnění kontaktu s rodinou a pomoc a podpora při dalších aktivitách podporujících sociální začleňování osob*



# /155Kč/hod

## Sociálně terapeutické činnosti

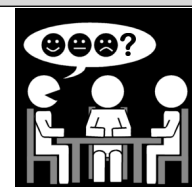
*jejichž poskytování vede k rozvoji nebo udržení osobních a sociálních schopností a dovedností podporujících sociální začleňování osob*



# 155Kč/hod

## Pomoc při uplatňování práv, oprávněných zájmů a při obstarávání osobních záležitostí

*pomoc při komunikaci vedoucí k uplatňování práv a oprávněných zájmů*



*pomoc při vyřizování běžných záležitostí*

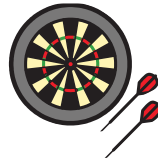
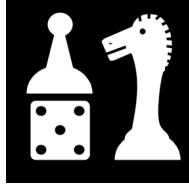
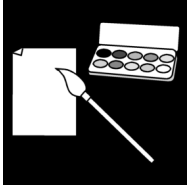




# 155Kč/hod

výchovné, vzdělávací a aktivizační činnosti

*nácvik a upeňování motorických, psychických a sociálních schopností a dovedností*

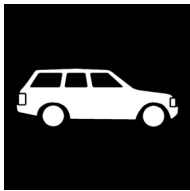


podpora při zajištění chodu domácnosti



# 155Kč/hod

Fakultativní služby



**Doprava**



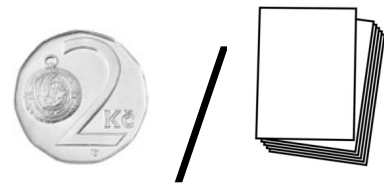
**100 Kč/1 směr město**



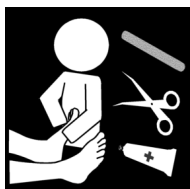
**15Kč/km mimo město**



**Tisk, kopírování**



**2Kč/list**



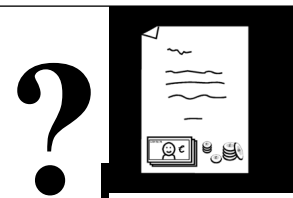
**Pedikura**



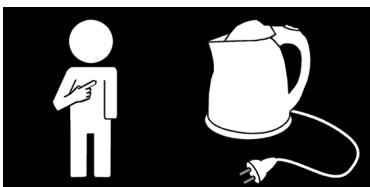
**200Kč**



**Kadeřnické služby**



**Dle ceníku**



**Vlastní  
elektrospotřebič**



**35 Kč**



**Pronájem TV**



**170 Kč**





**85 Kč**



**Nákup**



**135 Kč**



**Správa finančních  
depozit**



**50 Kč**